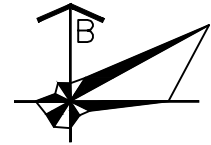
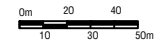


**PHƯỜNG NGHĨA TÂN, THÀNH PHỐ GIA NGHĨA, TỈNH ĐẮK NÔNG.**  
**QUY HOẠCH CHI TIẾT TỶ LỆ 1/500 KHU KIỆN HỢP THỂ DỤC THỂ THAO TỈNH ĐẮK NÔNG**  
**BẢN ĐỒ QUY HOẠCH HỆ THỐNG CẤP NƯỚC VÀ PCCC**



TỶ LỆ XÍCH:



**BẢNG THÔNG KÊ LƯU LƯỢNG NƯỚC CẤP**

STT	ĐỐI TƯỢNG VÀ THÀNH PHẦN DÙNG NƯỚC	SỐ LƯỢNG	CHỈ TIÊU	LƯU LƯỢNG		
				(m <sup>3</sup> /ngày)	(m <sup>3</sup> /h)	(l/s)
1	VẬN ĐỘNG VIÊN (VDV)	200	100L/VDV-NGĐ	20,00	0,83	0,2315
2	KHẨN GIÁ	25.000	15 (L/NGƯỜI/CHỖ)	375,00	15,63	4,3403
3	CẤP NƯỚC CHO CÔNG TRÌNH CÔNG CỘNG DỊCH VỤ	13.492	2 (LM2am-NGĐ)	26,98	1,12	0,3123
4	LƯỢNG NƯỚC TƯỚI CÂY XANH	160.246	3 (LM2-NGĐ)	480,74	20,03	5,5641
5	LƯỢNG NƯỚC RỬA SÀN - ĐƯỜNG NỘI BỘ	113.938	0,4 (LM2-NGĐ)	45,58	1,90	0,5275
<b>I TỔNG LƯU LƯỢNG NƯỚC CẤP</b>				<b>948,30</b>	<b>39,51</b>	<b>10,98</b>
<b>II TỔNG LƯU LƯỢNG NƯỚC CẤP TRONG NGÀY DÙNG NƯỚC LỚN NHẤT K<sub>max</sub> = 1,19</b>				<b>1.128,47</b>	<b>47,02</b>	<b>13,06</b>
<b>III LƯU LƯỢNG NƯỚC CẤP CHO NHU CẦU PCCC 3H (TÍNH TOÁN CHO 2 ĐAM CHÁY ĐỒNG THỜI)</b>				<b>2</b>	<b>15L/S</b>	<b>13,50</b>
<b>IV TỔNG LƯU LƯỢNG NƯỚC TÍNH CHO NGÀY DÙNG NƯỚC LỚN NHẤT ĐỒNG THỜI CÓ CHÁY XẢY RA</b>						<b>60,52</b>

VẬN ĐỘNG VIÊN (VDV): 200 NGƯỜI Q = 100 lít/vd - ngày.

KHẨN GIÁ: 25000 NGƯỜI Q = 15 lít/người/chỗ

TIÊU CHUẨN DÙNG NƯỚC CỦA CÔNG TRÌNH CÔNG CỘNG, DỊCH VỤ: 2 LM2am-NGĐ

LƯỢNG NƯỚC TƯỚI CÂY XANH: 3 lít/ m<sup>2</sup> - ngày.

LƯỢNG NƯỚC RỬA SÀN - ĐƯỜNG NỘI BỘ: 0,4 lít/m<sup>2</sup> - ngày.

TIÊU CHUẨN DÙNG NƯỚC CHỮA CHÁY Q<sub>0</sub> = 15L/S

SỐ ĐAM CHÁY XẢY RA ĐỒNG THỜI N = 2 ĐAM

THỜI GIAN CHỮA CHÁY, T = 3 GIỜ.

**BẢNG THÔNG KÊ KHỐI LƯỢNG VẬT TƯ CẤP NƯỚC**

Stt	Tên vật liệu	Đơn vị	Số lượng
1	Ống nhựa uPVC D110	m	2.434
2	Ống nhựa uPVC D60	m	1.020
3	Trụ cứu hỏa bằng gang	trụ	10

KÍ HIỆU:

	TRỤ CỨU HỎA
	ỐNG uPVC D110 QUY HOẠCH MÔI
	ỐNG uPVC D60 QUY HOẠCH MÔI
	ỐNG uPVC D110 THEO QH PHẦN KHU 1/2000
	GIAO THỐNG QUY HOẠCH
	RANH GIỚI QUY HOẠCH

CƠ QUAN PHÉ DUYỆT:  
 ỦY BAN NHÂN DÂN TỈNH ĐẮK NÔNG  
 KÈM THEO QUYẾT ĐỊNH SỐ..... NGÀY..... THÁNG..... NĂM 2022

CƠ QUAN THẨM ĐỊNH:  
 SỞ XÂY DỰNG TỈNH ĐẮK NÔNG  
 KÈM THEO BÁO CÁO SỐ..... NGÀY..... THÁNG..... NĂM 2022

CHỦ ĐẦU TƯ:  
 BAN QUẢN LÝ CÁC DỰ ÁN ĐẦU TƯ XÂY DỰNG TỈNH ĐẮK NÔNG  
 KÈM THEO TỜ TRÌNH SỐ..... NGÀY..... THÁNG..... NĂM 2022

CÔNG TRÌNH: QUY HOẠCH CHI TIẾT TỶ LỆ 1/500  
 KHU KIỆN HỢP THỂ DỤC THỂ THAO TỈNH ĐẮK NÔNG  
 ĐỊA ĐIỂM: PHƯỜNG NGHĨA TÂN, THÀNH PHỐ GIA NGHĨA, TỈNH ĐẮK NÔNG.

TÊN BẢN VẼ: **BẢN ĐỒ QUY HOẠCH HỆ THỐNG CẤP NƯỚC VÀ PCCC**

BV: HT-05    GHÉP: 1A0    TỶ LỆ: 1/500    THÁNG: 11/2022

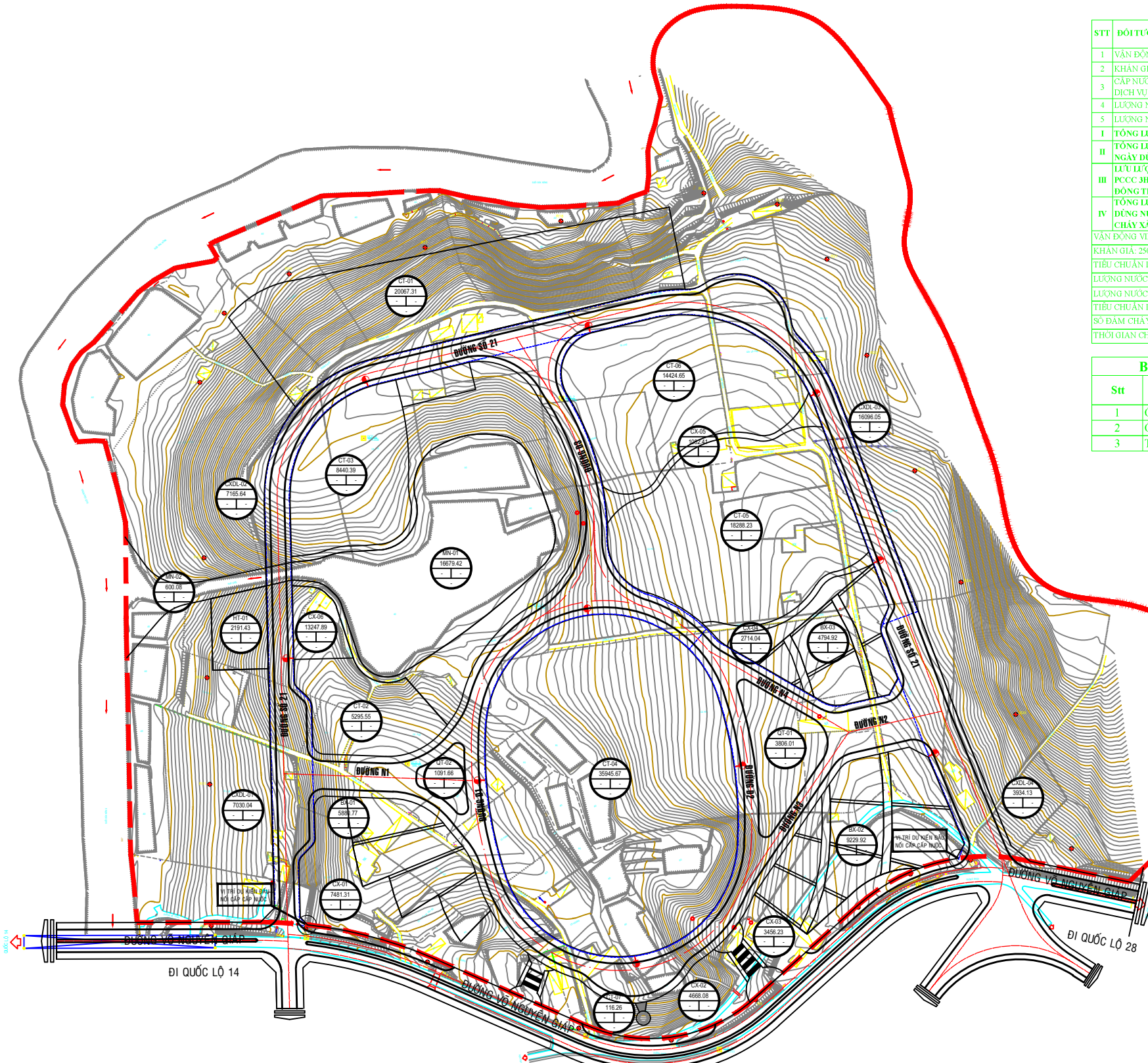
THIẾT KẾ: K.S. HOÀNG NGỌC HIẾU

CHỦ TRÌ THIẾT KẾ: KTS. LÊ HỒNG THUỶ

P.T KIẾN TRÚC: THS - KTS. ĐẶNG XUÂN TIẾN

GIÁM ĐỌC: THS - KTS. ĐẶNG XUÂN TIẾN

**VIUP**    BỘ XÂY DỰNG  
 VIỆN QUY HOẠCH ĐÔ THỊ VÀ NÔNG THÔN QUỐC GIA  
 PHÂN VIỆN QUY HOẠCH ĐÔ THỊ VÀ NT MIỀN TRUNG  
 6A - ĐƯỜNG 30/4, T. P. ĐẮK NÔNG, T. Đ. ĐẮK NÔNG. TEL: 0262 3747874 FAX: 0262 3748349



**THUYẾT MINH**  
 - NƯỚC SINH HOẠT:  
 + NGUỒN NƯỚC: NƯỚC CẤP CHO KHU VỰC QUY HOẠCH LẤY TỪ GIẾNG KHOAN. SAU KHI HỆ THỐNG CẤP NƯỚC SẠCH CỦA THÀNH PHỐ GIA NGHĨA ĐI QUA KHU VỰC DỰ ÁN ĐƯỢC ĐẦU TƯ XÂY DỰNG SẼ ĐƯỢC ĐẦU NỐI TẠI 02 VỊ TRÍ TRÊN NÚT GIAO ĐƯỜNG VÕ NGUYỄN GIÁP VÀ ĐƯỜNG SỐ 21.  
 + MANG LƯỚI ĐƯỜNG ỐNG CẤP NƯỚC: CÁC TUYẾN ỐNG CHÍNH ĐƯỢC THIẾT KẾ THEO KIỂU MẠCH VÒNG, DÙNG ỐNG uPVC D110 VÀ ỐNG uPVC D60.  
 - PHÒNG CHÁY CHỮA CHÁY:  
 + NGUỒN NƯỚC: SỬ DỤNG CHUNG NGUỒN NƯỚC VỚI NGUỒN NƯỚC CẤP CHO SINH HOẠT TRÊN ĐƯỜNG ỐNG uPVC D110.  
 + MANG LƯỚI CẤP NƯỚC CHỮA CHÁY: ĐƯỢC KẾT HỢP CHUNG VỚI MANG LƯỚI CẤP NƯỚC SINH HOẠT, ĐỌC THEO TUYẾN ỐNG CHÍNH CÓ ĐƯỜNG KÍNH D110 CÓ DỰ KIẾN VỊ TRÍ ĐẶT CÁC TRỤ CỨU HỎA.  
 + TRỤ CỨU HỎA ĐƯỢC LÀM BẰNG GANG.